

Анализ

дорожно-транспортных происшествий с участием детей в возрасте до 16 лет на территории обслуживаемой ОГИБДД ОМВД России по Локтевскому району за 9 месяцев 2015 года

В рамках проведения дополнительных мероприятий по снижению аварийности и тяжести последствий детского дорожно-транспортного травматизма в четвертом квартале 2015 года инспектором по пропаганде ОГИБДД ОМВД России по Локтевскому району проведен анализ дорожно-транспортных происшествий с участием детей в возрасте до 16 лет на обслуживаемой территории. Актуальность настоящего анализа обусловлена серьезным ухудшением состояния детского дорожно-транспортного травматизма на территории Локтевского района. Проведение анализа основано на изучении статистических данных, суточных оперативных сводок, различных отчетов о результатах работы структурных подразделений ОВД.

Рост дорожно-транспортных происшествий с участием детей является значительным и вызывает особую озабоченность. Задачей ОГИБДД ОМВД России по Локтевскому району является принятие дополнительных мер с целью снижения аварийности с участием детей, для этого ОГИБДД разработан план по снижению аварийности и тяжести последствий детского дорожно-транспортного травматизма в четвертом квартале 2015 года.

На момент составления анализа в районе произошло 5 ДТП с участием несовершеннолетних. Из них четыре в сельских поселениях района и одно в г.Горняке. В которых пострадали двое детей жителей Локтевского района, двое жителей других районов Алтайского края и один житель Республики Казахстан.

В первом произошедшем ДТП совершен наезд на несовершеннолетнего велосипедиста. Во втором наезд на внезапно выбежавшего на проезжую часть пешехода. В третьем несовершеннолетний пассажир в автомобиле. В четвертом наезд на несовершеннолетнего пешехода при движении задним ходом автомобиля. В пятом пострадал несовершеннолетний пассажир скутера. Рассматривая сложившуюся ситуацию, можно сказать, что основной рост произошел по вине нарушения водителями Правил дорожного движения и вине родителей несовершеннолетних детей, которые не обеспечивают должного содержания и воспитания. Оставляют очень маленьких детей на проезжей части или вблизи ее без присмотра, так же перевозят на транспорте, не соблюдая мер безопасности.

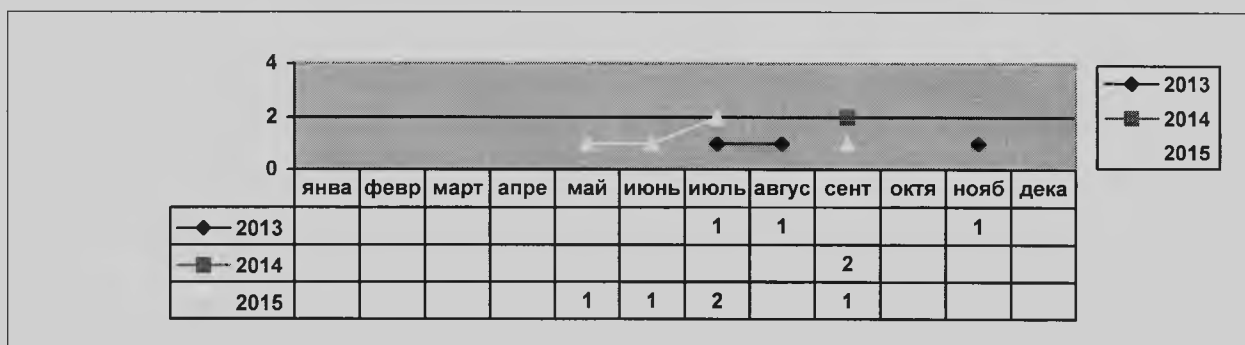
В графике 1 отражено количество ДТП в которых пострадали несовершеннолетние по категориям участников и очевидно показан рост дорожно-транспортных происшествий с участием детей в текущем году. Так же наблюдается рост ДТП с участием детей пешеходов и велосипедистов.



В графике 2 отражено количество ДТП в которых пострадали несовершеннолетние по месяцам года. Анализ показал, что имеется определенная зависимость большинства произошедших ДТП от месяца и времени года. Рост ДТП наблюдается с мая по июль и в сентябре.

Динамика ДТП с детьми до 16 лет за три последних года по месяцам

График 2

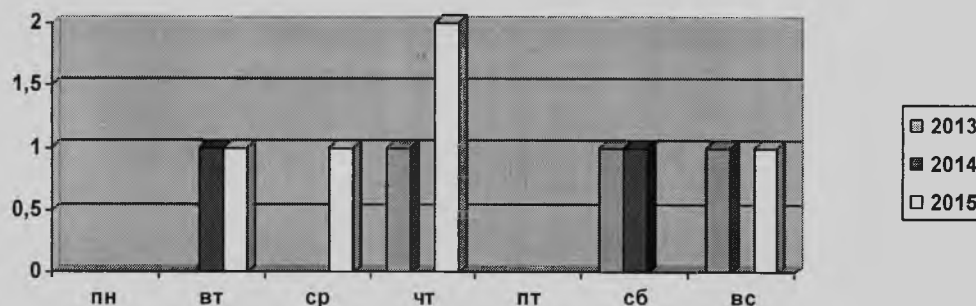


Исходя из этих выводов, комплекс профилактических мер с целью снижения аварийности и тяжести последствий детского дорожно-транспортного травматизма, необходимо применять круглый год, особенно в весенне-летне-осенний период, когда заканчивается и начинается учебный год и у школьников. С началом каникул у детей появляется больше свободного времени для проведения его на улице, чаще без присмотра взрослых. А перед началом учебного года дети еще не перестроились к интенсивному дорожному движению. Что способствует происходящим ДТП.

Что касается совершения ДТП по дням недели и по времени, то здесь появляются некоторые закономерности. Можно посмотреть на графиках 3 и 4.

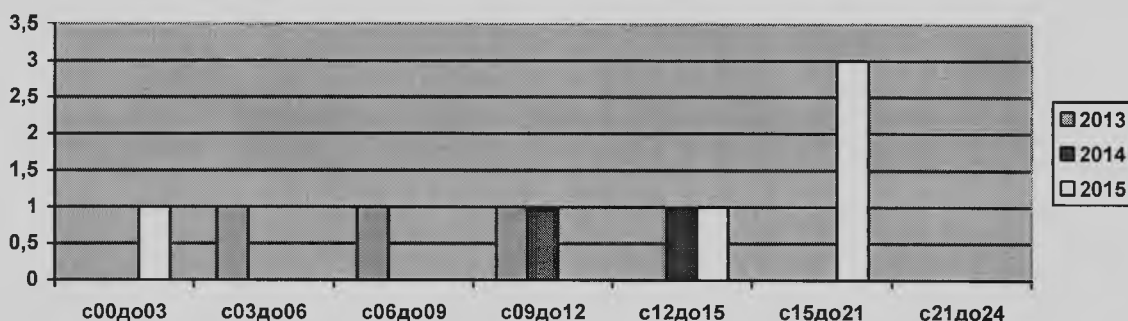
Динамика ДТП с детьми до 16 лет за три последних года по дням недели

График 3



Динамика ДТП с детьми до 16 лет за три последних года по времени суток

График 4



В этих графиках наглядно показано, что в течение рабочих дней и выходных количество ДТП варьируется, а вот понедельник и пятница наиболее оптимальные дни в которые ДТП и вовсе отсутствуют. По времени суток явно просматривается «всплеск» ДТП с 15 до 21 часа и все они произошли в 2015 году, это должно учитываться при планировании профилактических мероприятий.

Очень важным критерием в целях охвата наиболее, уязвимой категории детей является возраст пострадавших несовершеннолетних детей. Исходя из данных указанных в таблице 1, в текущем году наблюдается рост ДТП с участием детей дошкольного возраста.

Динамика ДТП с детьми до 16 лет за три последних года по возрасту

Таблица 1

год \ возраст	1	2	3	4	5	6	7	8	9	10	11	12	13	14	15	16
2013											1					2
2014						1		1								
2015		2			1	1			1							

**Дорожно-транспортные происшествия и пострадавшие с участием детей
(январь - сентября 2015)**

№ п/п	Показатель	Алтайский край			Локтевский район		
		всего	ранено	погибло	всего	ранено	погибло
1.	ДТП	333	355	13	5	5	0
-	в том числе:						
2.	дети-пассажиры	149	169	7	2	2	0
3.	дети-пешеходы	52	52	0	2	2	0
4.	водители мототранспорта	11	7	0			
5.	водители мопедов	7	7	0			
6.	водители велосипедов	33	33	0	1	1	0